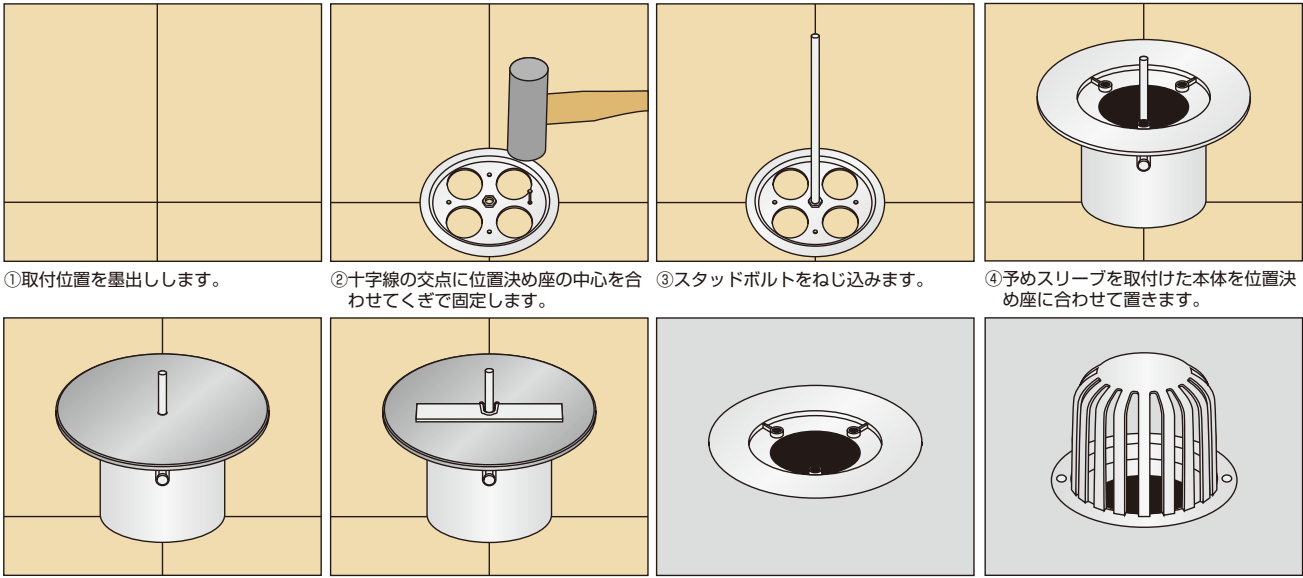


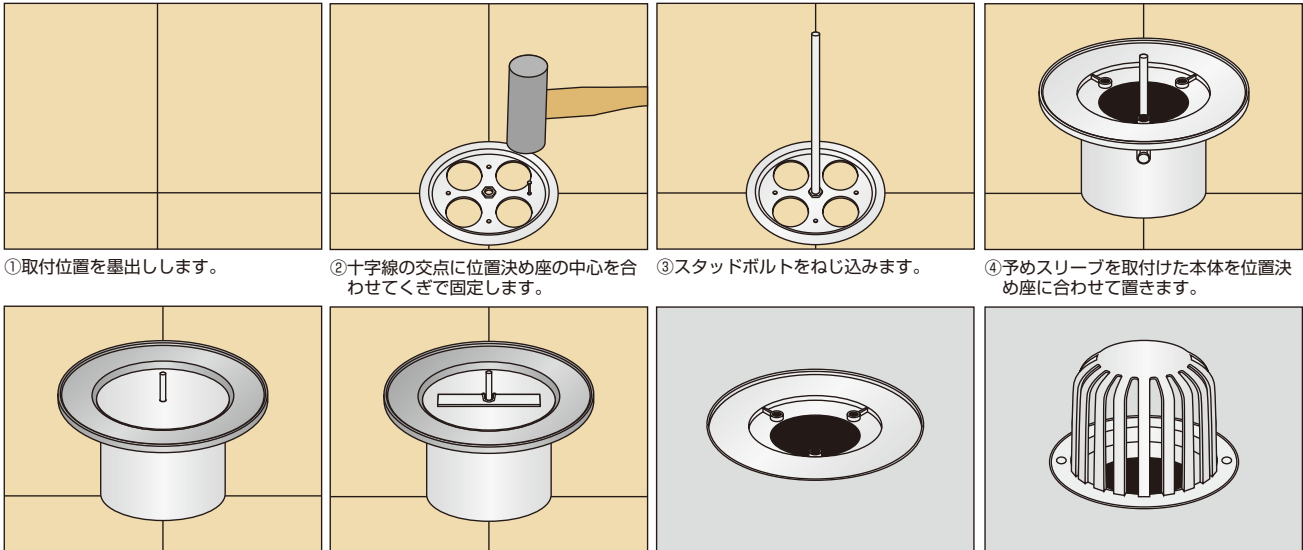
Cシリーズ打込用ドレン



- ① 取付位置を墨出しします。
- ② 十字線の交点に位置決め座の中心を合わせてくぎで固定します。
- ③ スタッドボルトをねじ込みます。
- ④ 予めスリーブを取付けた本体を位置決め座に合わせて置きます。
- ⑤ 保護カバーを取付けます。
- ⑥ 押え板を介して蝶ナットで締め付けることにより本体をしっかりと固定します。
- ⑦ コンクリートを打設します。その後、各種の防水工法に応じた防水工事を行います。
- ⑧ ストレーナを取付けて完了です。

⚠️ コンクリートの打設後、ノロ等を除去する際は割れる恐れがある為、ドレン本体に過度の衝撃を与えないでください。

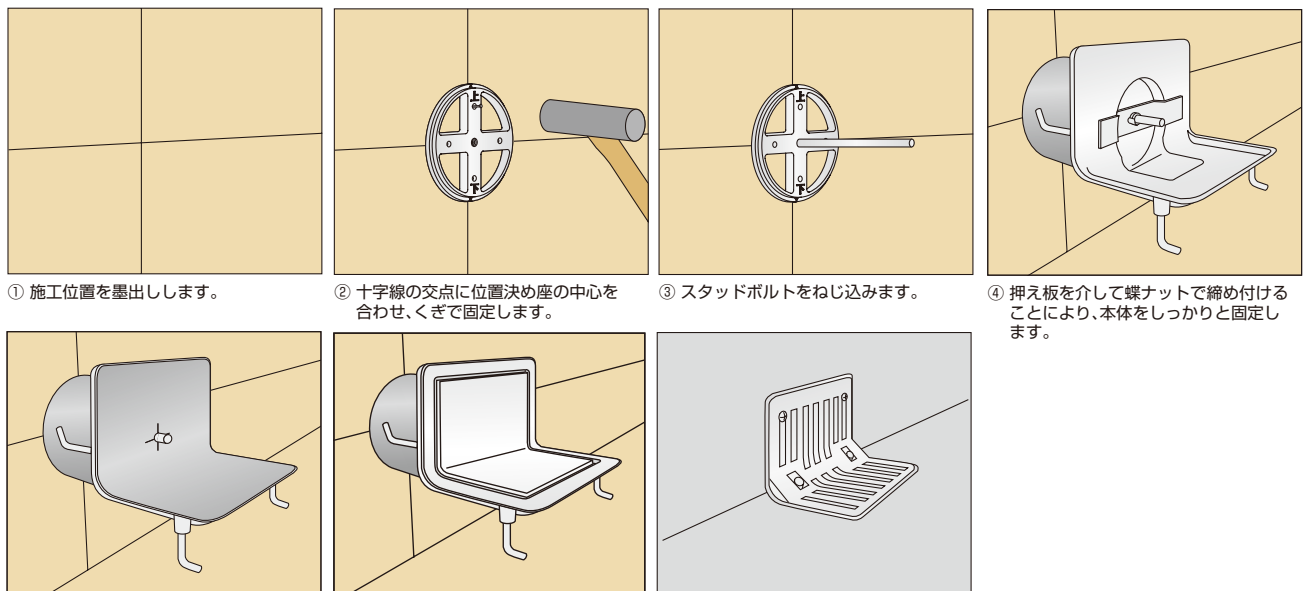
従来型打込用ドレン



- ① 取付位置を墨出しします。
- ② 十字線の交点に位置決め座の中心を合わせてくぎで固定します。
- ③ スタッドボルトをねじ込みます。
- ④ 予めスリーブを取付けた本体を位置決め座に合わせて置きます。
- ⑤ 保護カバーを取付けます。
- ⑥ 押え板を介して蝶ナットで締め付けることにより本体をしっかりと固定します。
- ⑦ コンクリートを打設します。その後、各種の防水工法に応じた防水工事を行います。
- ⑧ ストレーナを取付けて完了です。

⚠️ コンクリートの打設後、ノロ等を除去する際は割れる恐れがある為、ドレン本体に過度の衝撃を与えないでください。

打込用コーナードレン



- ① 施工位置を墨出しします。
- ② 十字線の交点に位置決め座の中心を合わせ、くぎで固定します。
- ③ スタッドボルトをねじ込みます。
- ④ 押え板を介して蝶ナットで締め付けることにより、本体をしっかりと固定します。
- ⑤ 保護カバーを取付けます。(Cシリーズ)
- ⑥ 保護カバーを取付けます。(従来型)
- ⑦ コンクリートを打設します。その後、各種の防水工法に応じた防水工事を行います。ストレーナを取付けて完了です。

たて引き
細溝用
よこ引き
外断熱工法
デッキプレート
ALC工法
ステンレスドレン
アルミニウムドレン

ルーフドレン

フロアーハッチ

ビット金物
グリフト刀

玄関
マット

M-BOX
P-BOX

F-BOX

FRP
グレーチング

球のり
ジョイント

排水
トラップ

排水金具
通気金具

グリース
トラップ

パレル
ボックス

鋳鉄製
格子蓋

マンホール
カバー

下水道用
鉄蓋

化粧鉄蓋

アメティー
ツールック

アメティー
ボール

アメティー
カバー

ガラー
溝蓋

ステンレス
グレーチング

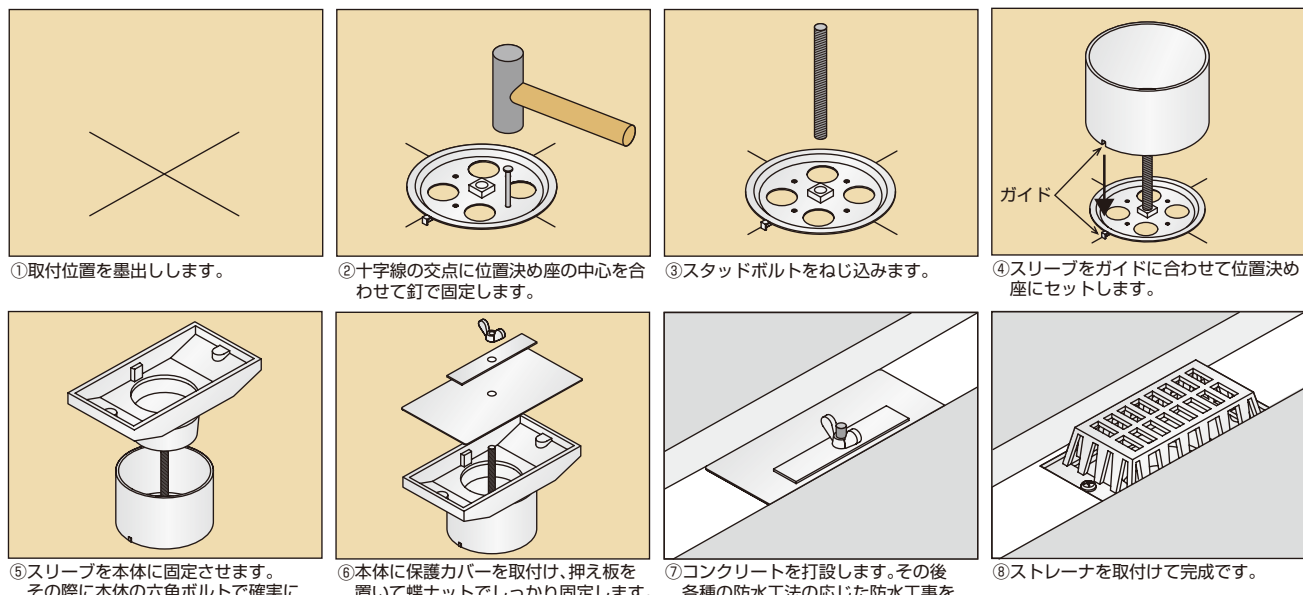
スチール
グレーチング

ダクト
グレーチング

アラカ
ルト

技術資料

細溝用フロアードレン



①取付位置を墨出しします。
 ②十字線の交点に位置決め座の中心を合わせて釘で固定します。
 ③スタッドボルトをねじ込みます。
 ④スリーブをガイドに合わせて位置決め座にセットします。
 ⑤スリーブを本体に固定させます。その際に本体の六角ボルトで確実に固定します。
 ⑥本体に保護カバーを取付け、押え板を置いて蝶ナットでしっかり固定します。
 ⑦コンクリートを打設します。その後各種の防水工法の応じた防水工事を行います。
 ⑧ストレーナを取付けて完成です。

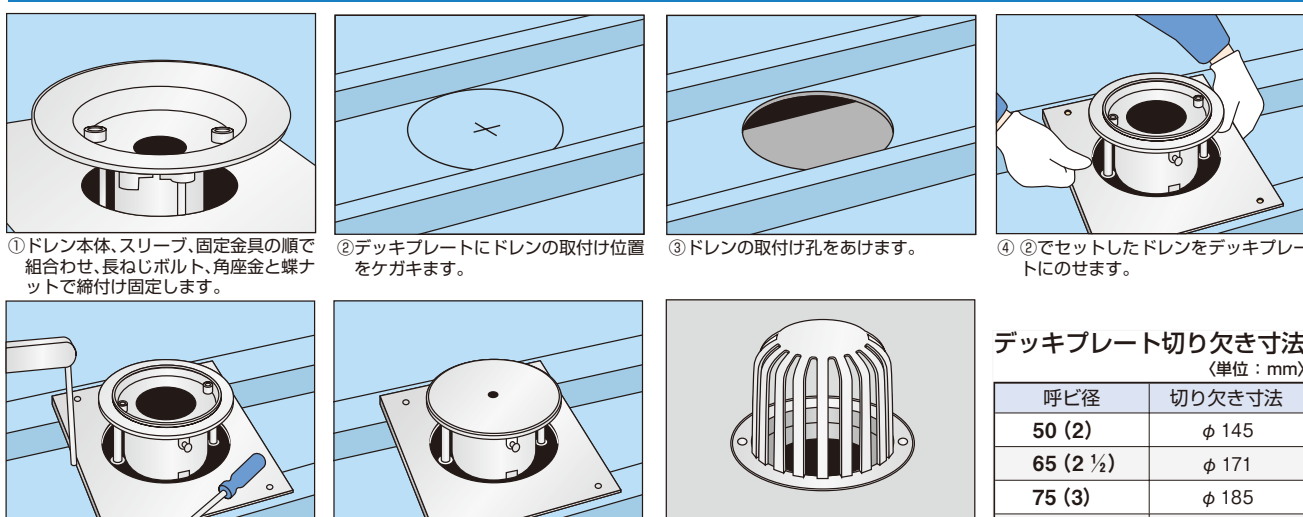
! コンクリートの打設後、ノコ等を除去する際は割れる恐れがある為、ドレン本体に過度の衝撃を与えないでください。

- たて引き
- 細溝用
- よこ引き
- 外断熱工法
- デッキプレート
- ALC工法
- ステンレスドレン
- アルミニウムドレン

ルーフドレン

- フロアハッチ
- ビット金物
- グレートラフ
- 玄関マット
- M-BOX
- P-BOX
- F-BOX
- FRP
- グレーチング
- 取付ジョイント
- 排水トラップ
- 排水金具
- 通気金具
- グリーストラップ
- バルブボックス
- 鋳鉄製格子蓋
- マンホールカバー

デッキプレート用ドレン (たて引き)



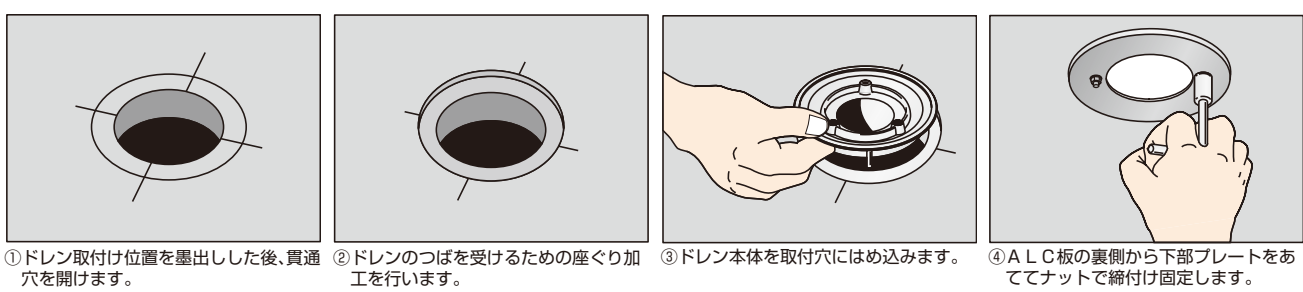
①ドレン本体、スリーブ、固定金具の順で組み合わせ、長ねじボルト、角座金と蝶ナットで締付け固定します。
 ②デッキプレートにドレンの取付け位置をケガキます。
 ③ドレンの取付け孔をあけます。
 ④②でセットしたドレンをデッキプレートにのせます。
 ⑤固定金具とデッキプレートをタッピンねじ又は溶接にて固定します。
 ⑥保護カバーをしっかり貼付けて完了。コンクリートを打設します。
 ⑦コンクリートを打設し、各種の防水工法に応じた防水工事を行います。その後、ストレーナを取付け、完了です。

デッキプレート切り欠き寸法

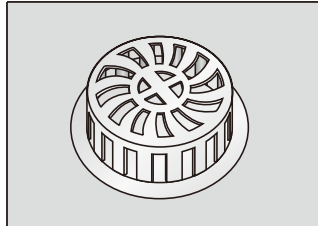
(単位: mm)

呼び径	切り欠き寸法
50 (2)	φ 145
65 (2½)	φ 171
75 (3)	φ 185
100 (4)	φ 215
125 (5)	φ 229
150 (6)	

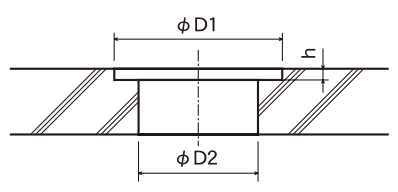
ALC工法用ドレン (たて引き)



①ドレン取付け位置を墨出した後、貫通ドレンのつばを受けるための座ぐり加工を行います。
 ②ドレンのつばを受けるための座ぐり加工を行います。
 ③ドレン本体を取付穴にはめ込みます。
 ④ALC板の裏側から下部プレートをあててナットで締付け固定します。



⑤防水シートを施工し、防水層押えを取付けた後、ストレーナを取付ければ完了です。



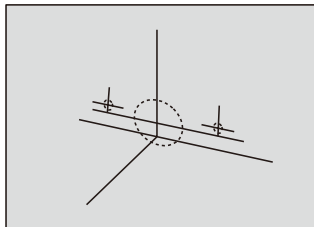
ALC板加工寸法

(単位: mm)

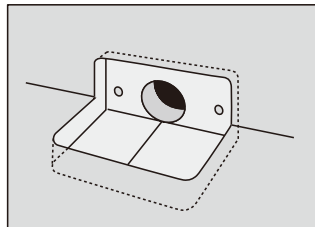
呼び径	D1	D2		h
		CRAP-ALC	CRAG-ALC	
50 (2)	175	130	130	10
65 (2½)	195	145	165	
75 (3)	205	165	165	
100 (4)	235	190	195	

技術資料

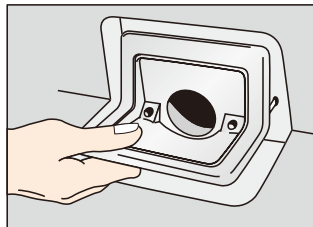
ALC 工法用ドレン (よこ引き)



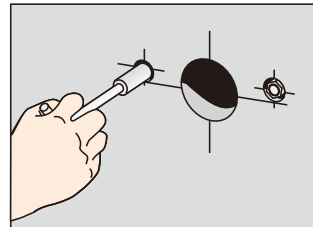
①ドレン取付け位置を墨出しします。



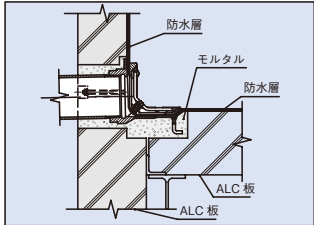
②下表の ALC 板加工寸法に従って ALC 板の箱抜きと配水管部の貫通穴及び取付けボルト穴を開けます。



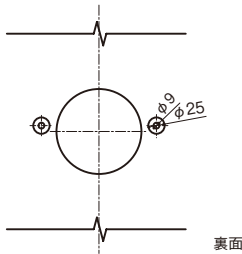
③ドレン本体をはめ込みます。



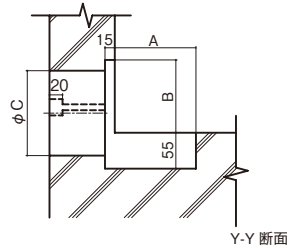
④レベル合わせをして ALC 板の裏側からナットで締付け固定します。



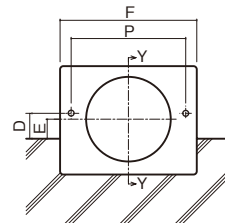
⑤モルタルを充填し、硬化後、防水シートを施工し、防水層押えを取付けます。最後にストレーナを取付けて完了です。



裏面



Y-Y 断面



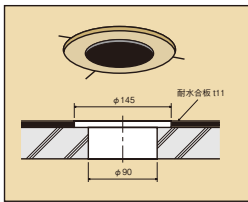
正面

ALC 板加工寸法

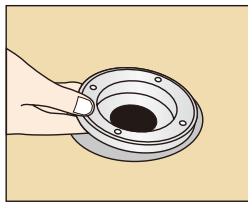
(単位: mm)

呼び径	A	B	C	D	E	F	P
75(3)	125	115	130	39.0	30.0	210	176
100(4)	145	135	160	44.5	38.5	225	189
125(5)	170	165	180	60.0	51.0	240	200

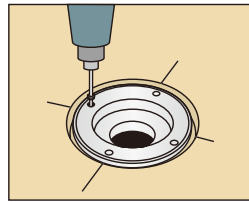
木付用ドレン (BKD)



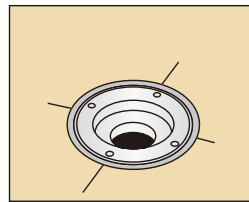
①ドレン取付け位置を墨出しし、取付用の穴を開けます。



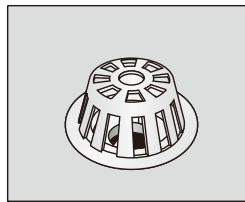
②ドレン本体を取付穴にはめ込みます。



③木ねじでドレン本体を締付け固定します。

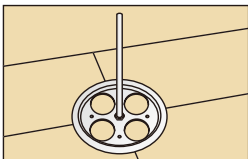


④ドレン本体と木床とのすき間にコーキング材を充填します。その後、各種の防水工法に応じた防水工事を行います。

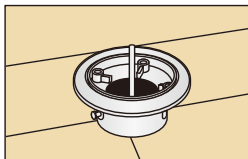


⑤ストレーナを取付けて完了です。

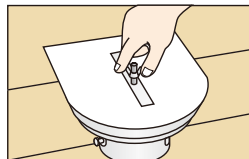
セッティングドレン (型枠)



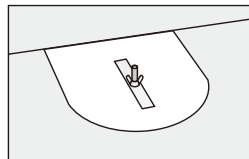
①ドレン取付位置を墨出しした後、十字線の交点に位置決め座の中心を合わせてくぎで固定し、スタッドボルトをねじ込みます。



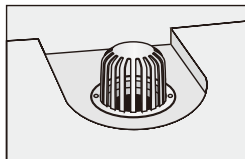
②予めスリーブを取付けた本体を位置決め座に合わせて置きます。



③型抜材の溝にパッキンリングをはめ込み、その型抜材を本体にかぶせ、押え板を介して蝶ナットで本体をしっかり固定します。

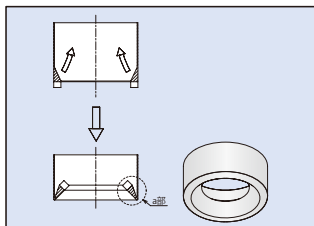


④コンクリートを打設します。

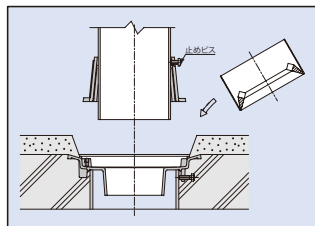


⑤コンクリート硬化後、押え板、取付ボルト、型抜材を外し、ドレンの外周にコーキングを行い、ストレーナを取付けて完了です。

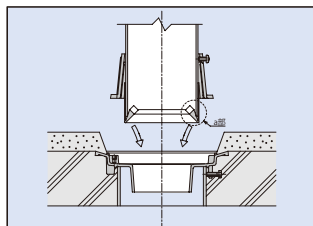
水はね防止ゴム付ドレン CBMP-1SB-75・100 CBMG-SB-75・100



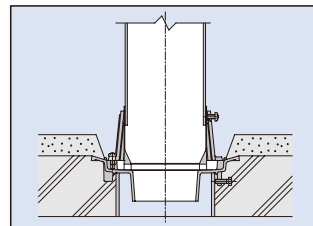
①水はね防止ゴム a 部を内側に折り曲げます。



②ストレーナを上方向に上げ、止めビスでストレーナを仮固定し、水はね防止ゴムを挿入します。



③水はね防止ゴムを排水管に挿入し、a 部を矢印の方向へ戻します。



④ストレーナを本体に固定します。

- たて引き
- 細溝用
- よこ引き
- 外断熱工法
- デッキプレート
- ALC 工法
- ステンレスドレン
- アルミニウムドレン

- ルーフドレン
- フロアーハッチ
- ビット金物
- グリフトワ
- 玄関マット
- M-BOX
- P-BOX
- F-BOX
- FRP グレーチング
- アイロンジョイント
- 排水トラップ
- 排水金具
- 通気金具
- グリーストラップ
- バルブボックス
- 鋳鉄製格子蓋
- マンホールカバー
- 下水道用鉄蓋
- 化粧鉄蓋
- アメティー ツールボックス
- アメティーボール
- アメティーカバー
- ガラ鉄網溝蓋
- ステンレスグレーチング
- スチールグレーチング
- ダクト用グレーチング
- アラカト